



## Sejladsbestemmelser for tirsdags-kapsejlds 2024

Der sejles efter de i *Kapsejldsreglerne* definerede regler inkl. Nordic Sailing Federation og Dansk Sejlunions forskrifter.

Endvidere gælder nærværende sejladsbestemmelser.

Den officielle opslagstavle er findes på Vallensbæk Sejlklubs hjemmeside:  
[www.vallensbaek-sejklub.dk](http://www.vallensbaek-sejklub.dk)

Regel 52 er ændret: Det er tilladt at benytte elektriske spil.

### Deltagere

Sejladserne er åbne for både indmålt efter DH og for standardklassebåde (start 1 + 2). Der er mulighed for "spilerløs" deltagelse med reduceret DH-mål. Desuden er det muligt at deltage uden målebrev, hvor der vil blive sejlet efter tilpasset "lystal" i separat start (start 3: Cruising). Cruising løbet er ALTID uden flyvesejl (spiler eller gennaker).

### Løbsinddeling

Deltagerne inddeles i et antal løb afhængig af antal tilmeldte, fordelt på 3 starter. Standardklassebåde med 5 (tilmeldt før første sejlad) eller flere deltagere får eget løb. Der tilstræbes "spilerløse" løb og løb uden målebrev (cruising).

### Sejladser

Kapsejladsområdet er beliggende syd for Vallensbæk Havn. Der planlægges en serie med 15 sejladser på op-/nedbane fordelt på 8 sejladser fra maj til og med juni og 7 sejladser fra august til og med 3. tirsdag i september. Der sejles ikke i juli måned.

Sejladserne starter kl. 18.30 undtagen september, hvor de starter kl. 18.

### Banemærker

Der sejles på fast udlagt bane.

Banemærkerne udgøres af 4 faste bøjer. Gate og afvisermærke benyttes IKKE i 2024.



### Baner

Der sejles op-/nedbane (bagbordbane) med variabel banelængde, dog min. 0,5 s/m. Banen er beskrevet i bilag til nærværende sejladsbestemmelser.  
Der sejles 3 runder på banen, dog sejler 3. start og løb 1 kun 2 runder.

Der sejles 3 runder mellem startflaget og det valgte topmærke. Alle mærker rundes til bagbord.

Start og målgang sker mellem startmærke og dommerbåd.

### Mærkerne ligger på følgende positioner

**A** Er ikke udlagt (55,35,604 N 12,25,685 E)

**B** 55,34,613 N 12,24,916 E

**C** 55,35,053 N 12,23,477 E

**D** 55,35,826 N 12,23,630 E

Skilt med B/C/D signaleres fra dommerbåden, som henviser til det mærke der skal sejles efter den pågældende sejlads.

### Startlinje

Startlinjen er mellem orange flag på stage og orange flag på dommerbåden. Begrænsningsmærke kan være udlagt. Både må ikke passere mellem begrænsningsmærket og dommerbåden.

### Mållinje

Mållinje er mellem orange flag på stage og orange flag på målbåden.

### Startprocedure

Varselsignal	- afgives ved 5 min. til en start
Klarsignal	- afgives ved 4 min. til en start
Et-minut-signal	- afgives ved 1 min. til en start
Startsignal	- afgives, når starten går


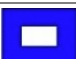

Det er flaget, der er gældende for tiden til start.

**1. start:**

Varselssignal	'Talstander 1' hales op	
Klarsignal	'Signalflag P' hales op	
Et-minuts-signal	'Signalflag P' hales ned	
Startsignal	'Talstander 1' hales ned	





**2. start:**

Varselssignal for 2. start sættes samtidig med startsignal for 1. start.

Varselssignal	'Talstander 2' hales op	
Klarsignal	'Signalflag P' hales op	
Et-minuts-signal	'Signalflag P' hales ned	
Startsignal	'Talstander 2' hales ned	

**3. start:**

Varselssignal for 3. start sættes samtidig med startsignal for 2. start.

Varselssignal	'Talstander 3' hales op	
Klarsignal	'Signalflag P' hales op	
Et-minuts-signal	'Signalflag P' hales ned	
Startsignal	'Talstander 3' hales ned	

Løb i hhv. 1., 2. og 3. start fremgår af løbsinddelingen, der er opslået på den officielle opslagstavle.



Skilt med L/M/H signaleres fra dommerbåden, som henviser til **den gældende DH 2012 vindstyrketabel, der sejles efter:**

**TAUD\_L = Lette' vindstyrker er fra 4 m/s og under.**

**TAUD\_M = Mellem' vindstyrker er mellem 3 og 9 m/s.**

**TAUD\_H = Hårde' vindstyrker er fra 8 m/s og over.**

Kapsejladskomiteen kan ændre TAUD\_X under sejladsen, og det markeres ved målgang. En sådan ændring vil gælde hele sejladsen.

Kapsejladskomiteens valg af sømiletid kan ikke gøres til genstand for anmodning om godtgørelse i henhold til RRS 60.1 (b) og 62.1 (a).


Der vil IKKE blive startet sejlads, hvis det blæser mindre end 2 m/s ved første start. Hvis det skønnes, at der er vind på vej, kan starten udskydes.

Der vil IKKE blive startet sejlads, hvis det blæser over 12 m/s ved første start.

### **Tidsbegrænsning**

2 timer efter sidste start. Ved sæsonens sidste sejlads dog 30 min., efter startens første båd er gået i mål.

### **Afkortet bane**

Ved afkortning af banen sættes 'signalflag S'  på dommerbåden. Samtidig afgives 2 lydsignaler og sidste omgang bortfalder.

**Dommerbåden flyttes, så mållinien bliver mellem den udlagte flagbøje, der holdes om bagbord, og dommerbåden, der holdes om styrbord.**

Afkortning af banen kan i øvrigt signaleres i henhold til *Kapsejldsreglerne*.

### **Protester**

Protester meddeles målbåden og skal være afleveret skriftligt i Vallensbæk Sejlklub eller på [tirsdagsskap@vallensbaek-sejlkлуб.dk](mailto:tirsdagsskap@vallensbaek-sejlkлуб.dk) senest 2 timer efter sejladsens afslutning. Ved sidste sejlads i serien er protesttiden 30 min. efter sejladsens afslutning. Indberettede protester vil blive annonceret på Vallensbæk Sejlklubs hjemmeside ([www.vallensbaek-sejlkлуб.dk](http://www.vallensbaek-sejlkлуб.dk)) på



resultatlisten. Protestkomiteen tilstræber at behandle protester inden den følgende sejlads. Ved seriens sidste sejlads dog umiddelbart efter dennes afslutning.

### **Pointsystem**

Der er planlagt 15 sejladses.

Point for de 4 dårligste resultater fratrækkes pointsummen, hvis der er gennemført mere end 12 sejladses. Gennemføres mellem 9 og 12 sejladses, fratrækkes de 3 dårligste resultater; mellem 6 og 9 gennemførte sejladses, fratrækkes de 2 dårligste resultater.

Sejladses, hvor der ikke kan tildeles point, udgår af serien.

### **Præmier**

For hele serien er der præmier for hver 5. tilmeldte båd i hvert løb.

Præmieoverrækkelse for serien tilstræbes at finde sted den **18. september 2024** i Vallensbæk Sejlklub, klubhuset 1. sal, hurtigst muligt efter protesttidens udløb.

### **Ansvarsfraskrivning**

Deltagerne deltager i stævnet fuldstændig på egen risiko (se RRS 4, Beslutning om at kapsejle.) Den arrangerende myndighed påtager sig ikke noget ansvar for materielskade, personskade eller dødsfald, der opstår som følge af eller før, under eller efter stævnet.

### **Forsikring**

Hver deltagende båd skal være omfattet af en gyldig tredjeparts ansvarsforsikring.

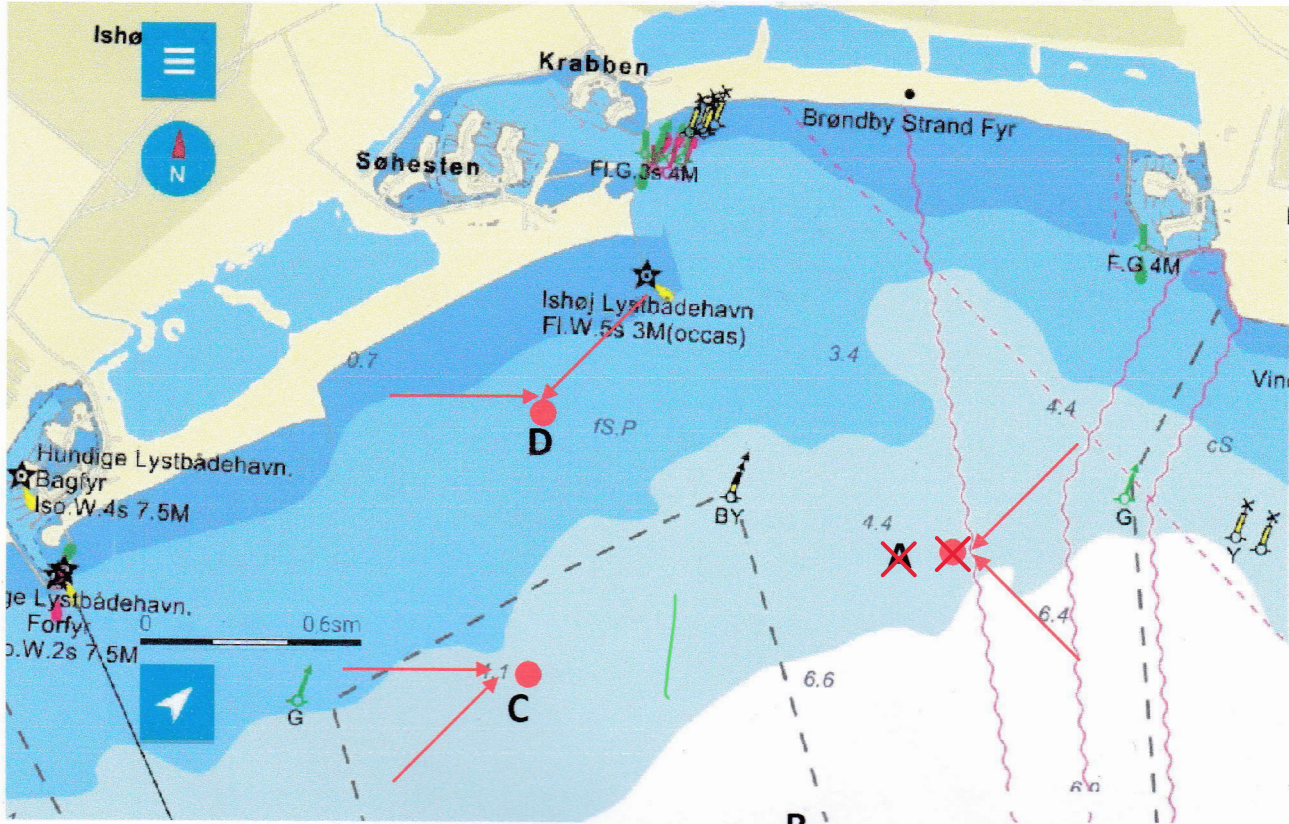
Senest opdateret:

Publiceret: 6. marts 2024

Revideret: 6. juni 2024 (Signalfag vist grafisk og tekst rettelser markeret med **gult**)



VALLENSBÆK SEJLKLUB – AFTENKAPSEJLADS – BANESKITSE (ikke målfast)



B

Mærke	Bruges ved vindretning:	Position
<del>X</del>	45 – 135	55°35.604 N – 12°25.685 E
B	135 – 225	55°34.613 N – 12°24.916 E
C	225 – 270	55°35.053 N – 12°23.477 E
D	270 – 45	55°35.826 N – 12°23.630 E
Stenmole		55°36.27 N – 12°24.05 E
Nordmærke		55°35.683 N – 12°24.183 E

