

Sejladsbestemmelser for Tirsdagskapsejlads 2026

Der sejles efter de i *Kapsejladsreglerne* definerede regler inkl. Nordic Sailing Federation og Dansk Sejlunions forskrifter.

Endvidere gælder nærværende sejladsbestemmelser.

Den officielle opslagstavle findes på Vallensbæk Sejlklubs hjemmeside:

[Tirsdagskapsejlads | Vallensbæk Sejlklub](#)

Regel 52 er ændret: Det er tilladt at benytte elektriske spil.

Deltagere

Sejladserne er åbne for både indmålt efter DH og for standardklassebåde (start 1 + 2). Der er mulighed for "spilerløs" deltagelse med reduceret DH-mål. Desuden er det muligt at deltage uden målebrev, hvor der vil blive sejlet efter tilpasset "lystal" i separat start (start 3: Cruising). Cruising løbet er ALTID uden flyvesejl (spiler eller gennaker).

Løbsinddeling

Deltagerne inddeles i et antal løb afhængig af antal tilmeldte, fordelt på 3 starter. Standardklassebåde med 5 (tilmeldt før første sejlads) eller flere deltagere får eget løb. Der tilstræbes "spilerløse" løb og løb uden målebrev (cruising).

Sejladser

Kapsejladsområdet er beliggende syd for Vallensbæk Havn. Der planlægges en serie med 1 sejlads pr. sejladsdag på op-/nedbaner.

Der sejles følgende tirsdage i 2026: 5/5, 12/5, 19/5, 26/5, 2/6, 9/6, 16/6, 23/6, 30/6, 4/8, 11/8, 18/8, 25/8, 1/9, 8/9 og 15/9.

Sejladserne starter kl. 18:30 (første varselssignal kl. 18:25), undtagen september, hvor de starter kl. 18:00 (første varselssignal kl. 17:55)

Banemærker

Der sejles på fast udlagt bane.

Banemærkerne udgøres af 3 faste bøjer. Gate og afvisermærke benyttes IKKE.

Baner

Der sejles op-/nedbane (bagbordbane) med variabel banelængde, dog min. 0,5 s/m. Banen er beskrevet i bilag til nærværende sejladsbestemmelser.

Der sejles 3 runder mellem startflaget og det valgte topmærke, dog sejler 3. start og løb 1 kun 2 runder. Alle mærker rundes til bagbord.

Start og målgang sker mellem startmærke og dommerbåd – se Bilag 1.

Mærkerne ligger på følgende positioner:

B 55,34,613 N 12,24,916 E

C 55,35,053 N 12,23,477 E

D 55,35,826 N 12,23,630 E

Det valgte topmærke angives ved skiltning på dommerbåden. Se kortskitse nedenfor.

Startlinje

Startlinjen er mellem orange flag på stage og orange flag på dommerbåden. Begrænsningsmærke kan være udlagt. Både må ikke passere mellem begrænsningsmærket og dommerbåden.

Mållinje

Mållinje er mellem orange flag på stage og orange flag på målbåden.

Startprocedure

Varselsignal	– afgives ved 5 min. til en start
Klarsignal	– afgives ved 4 min. til en start
Et-minut-signal	– afgives ved 1 min. til en start
Startsignal	– afgives, når starten går

Signalerne gives med horn og signalflag – se neden for.





Det er flaget, der er gældende for tiden til start.

1. start:

Varselssignal	- 'Talstander 1' hales op		↑
Klarsignal	- 'Signalflag P' hales op		↑
Et-minuts-signal	- 'Signalflag P' hales ned		↓
Startsignal	- 'Talstander 1' hales ned		↓

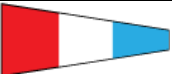


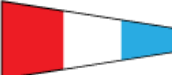
2. start:

Varselssignal for 2. start sættes samtidig med startsignal for 1. start.

Varselssignal	- 'Talstander 2' hales op		↑
Klarsignal	- 'Signalflag P' hales op		↑
Et-minuts-signal	- 'Signalflag P' hales ned		↓
Startsignal	- 'Talstander 2' hales ned		↓

3. start:

Varselssignal for 3. start sættes samtidig med startsignal for 2. start.

Varselssignal	- 'Talstander 3' hales op		↑
Klarsignal	- 'Signalflag P' hales op		↑
Et-minuts-signal	- 'Signalflag P' hales ned		↓
Startsignal	- 'Talstander 3' hales ned		↓

Løbene i hhv. 1., 2. og 3. start fremgår af løbsinddelingen, der er opslået på den officielle opslagstavle.

Skilt med L/M/H signaleres fra dommerbåden, som henviser til den DH vindstyrketabel, der sejles efter:

- TAUD_**L**= Vurderet gennemsnitsvind på 5 m/s og derunder.
- TAUD_**M**= Vurderet gennemsnitsvind på mellem 4 m/s og 8 m/s.
- TAUD_**H**= Vurderet gennemsnitsvind på over 7 m/s.

Kapsejladskomiteen kan ændre TAUD_X under sejladsen, og det markeres ved målgang. En sådan ændring vil gælde hele sejladsen.

Kapsejladskomiteens valg af sømiletid kan ikke gøres til genstand for anmodning om godtgørelse i henhold til RRS 60.1 (b) og 62.1 (a).

Der vil IKKE blive startet sejladser, hvis det blæser mindre end 2 m/s ved første start. Hvis det skønnes, at der er vind på vej, kan starten udskydes.

Der vil IKKE blive startet sejladser, hvis det blæser over 12 m/s ved første start.

Der kan også aflyses ved vindstyrker mindre end 12 m/s, hvis det skønnes, at vindretning og bølger giver forhold, der ikke er sikkerhedsmæssigt forsvarligt for bådene og deres besætninger.

Der vil IKKE blive startet, hvis der er færre end 6 både i startområdet ved første varselssignal.

Tidsbegrænsning

2 timer efter sidste start. Ved sæsonens sidste sejlads dog 30 min., efter startens første båd er gået i mål.

Afkortet bane

Ved afkortning af banen sættes 'signalflag S' på dommerbåden. Samtidig afgives 2 lydsignaler og sidste omgang bortfalder.

Afkortning af banen kan i øvrigt signaleres i henhold til *Kapsejldsreglerne*.

Protester

Protester meddeles målbåden og skal være afleveret skriftligt i Vallensbæk Sejlklub eller på tirsdayskap@vallensbaek-sejlkлуб.dk senest 2 timer efter sejladsens afslutning. Ved sidste sejlads i serien er protesttiden 30 min. efter sejladsens afslutning. Protestkomiteen tilstræber at behandle protester inden den følgende sejlads. Ved seriens sidste sejlads dog umiddelbart efter dennes afslutning.

Pointsystem

Der er planlagt 16 sejladsere i sæson 2026.

Point for de 4 dårligste resultater fratrækkes pointsummen, hvis der er gennemført mere end 12 sejladsere. Gennemføres mellem 9 og 12 sejladsere, fratrækkes de 3 dårligste resultater; mellem 6 og 9 gennemførte sejladsere, fratrækkes de 2 dårligste resultater.

Sejladsere, hvor der ikke kan tildeles point, udgår af serien.

Præmier

For hele serien er der præmier for hver 5. tilmeldte båd i hvert løb.

Præmieoverrækkelse for serien tilstræbes at finde sted den **15. september 2026** i Vallensbæk Sejlklub, klubhuset 1. sal, hurtigst muligt efter protesttidens udløb.

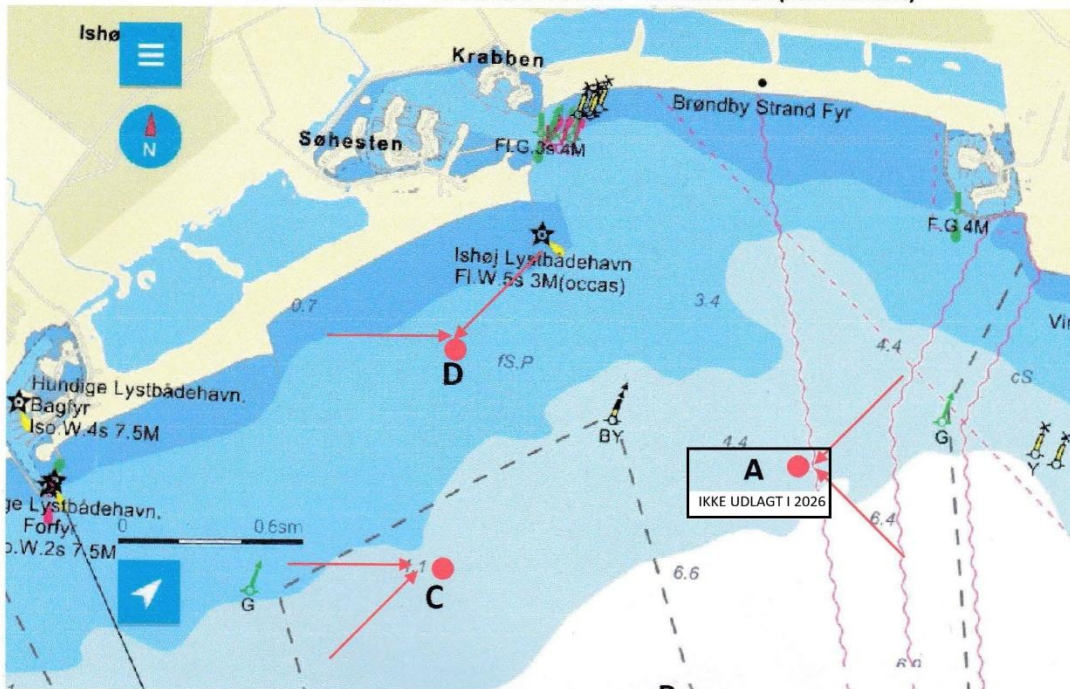
Ansvarsfraskrivning

Deltagerne deltager i stævnet fuldstændig på egen risiko (se RRS 4, Beslutning om at kapsejle) Den arrangerende myndighed påtager sig ikke noget ansvar for materielskade, personskade eller dødsfald, der opstår som følge af eller før, under eller efter stævnet.

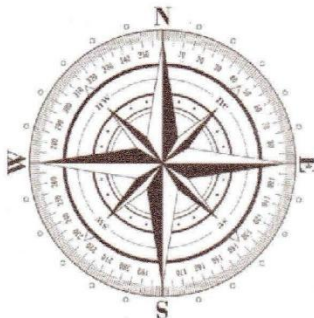
Forsikring

Hver deltagende båd skal være omfattet af en gyldig ansvarsforsikring.

VALLENSBÆK SEJLKLUB – AFTENKAPSEJLADS – BANESKITSE (ikke målfast)



Mærke	Bruges ved vindretning:	Position
A	45 – 135	55°35.604 N – 12°25.685 E
B	135 – 225	55°34.613 N – 12°24.916 E
C	225 – 270	55°35.053 N – 12°23.477 E
D	270 – 45	55°35.826 N – 12°23.630 E
Stenmole		55°36.27 N – 12°24.05 E
Nordmærke		55°35.683 N – 12°24.183 E



Baneskitse - aftenkapsejlads

BILAG 1

Mærke 1 er et af de fire fast udlagte mærker B, C eller D

Se kortskitse

 Mærke 1



Vindretning

Mærke 2



Start/Mål



Dommerbåd

START: Mellem Mærke 2 (BB) og orange flag på dommerbåd.

Løb 1 og 6:

START – Mærke 1 (BB) – Mærke 2 (BB) – Mærke 1 (BB) – MÅL

Alle andre løb:

START – Mærke 1 (BB) – Mærke 2 (BB) – Mærke 1 (BB) – Mærke 2 (BB) – Mærke 1 (BB) – MÅL

MÅL: Mellem Mærke 2 (SB) og orange flag på dommerbåd.